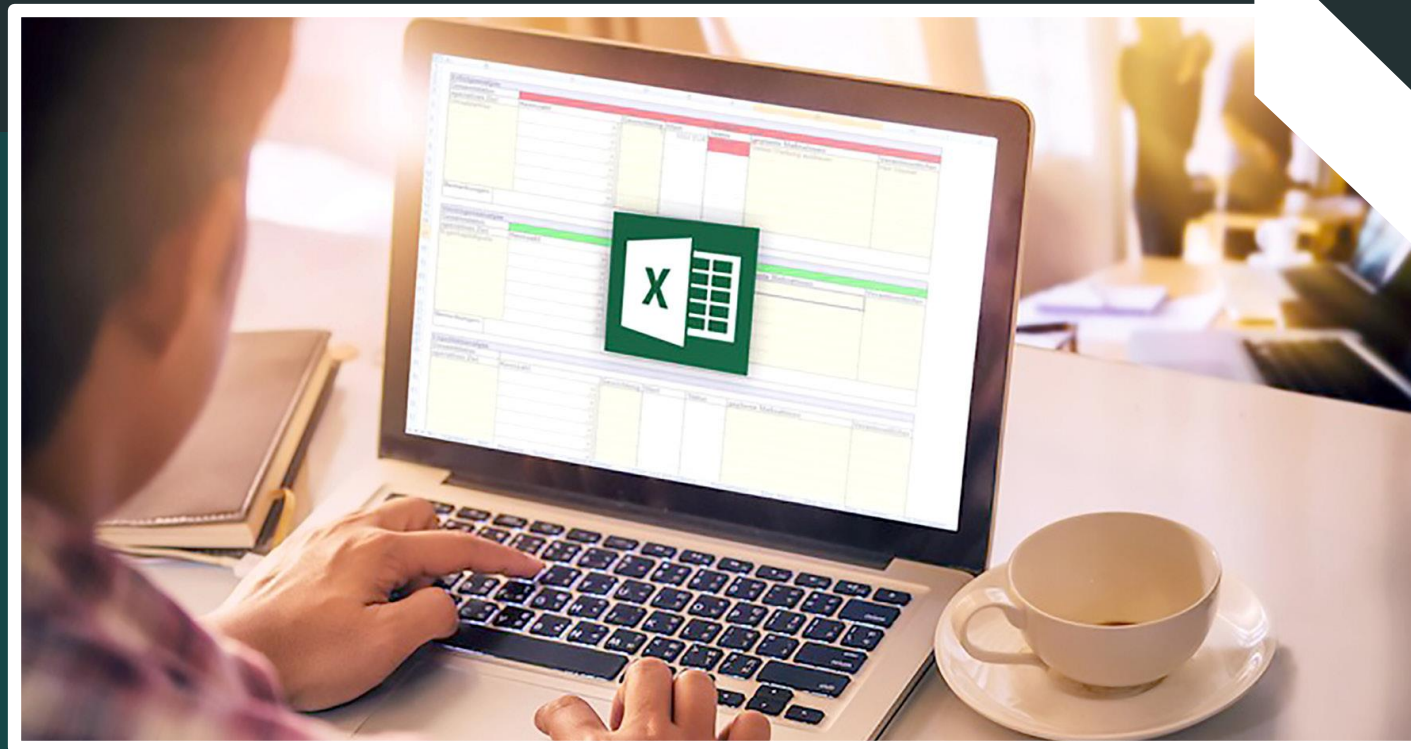


Curso de:

Fundamentos de Excel Básico e Intermedio



Fundación Universitaria Navarra
UNINAVARRA
VIGILADA MINEUCACIÓN

Vicerrectoría de Posgrados y Extensión



Fundamentos de Excel Básico e Intermedio



Organiza: Facultad de Ingeniería.

Dirigido a:

- Estudiantes (Bachilleres, Universitarios)
- Docentes
- Empresarios
- Empleados Públicos y Privados
- Comunidad en General

Objetivo General:

Brindar formación, potenciando las habilidades y capacidades de estudiantes, Docentes, Empresarios, Empleados públicos y privados y comunidad en general, en la utilización de las diferentes herramientas, formulas y funciones de Microsoft Excel y terminales Móviles, que permitan maximizar las competencias y eficiencia de los participantes.

Fundamentos de Excel Básico e Intermedio

Objetivos Específicos:

- Conocer y aplicar por parte de los estudiantes, docentes, empleados y Comunidad en General las herramientas del programa Excel para el ingreso, cruce y análisis de información en reportes cuantitativos e indicadores de gestión.
- Capacitar a los participantes para realizar sus actividades académicas y laborales con mayor eficiencia e eficacia por medio de la aplicación de las fórmulas y funciones que brinda el programa de Excel.
- Procesar y analizar adecuadamente la información para la toma de decisiones por medio de situaciones de la vida real.

Módulo I. Inducción al sistema de gestión de Aprendizaje

1. Introducción.

Módulo II. Conceptos Básicos

1. Estructura del programa
2. Ajustes de encabezado y pie de página
3. Aplicación de operadores básicos (sumas, restas, divisiones, multiplicaciones)
4. Taller aplicado.



Fundamentos de Excel Básico e Intermedio

Módulo III. Formulas

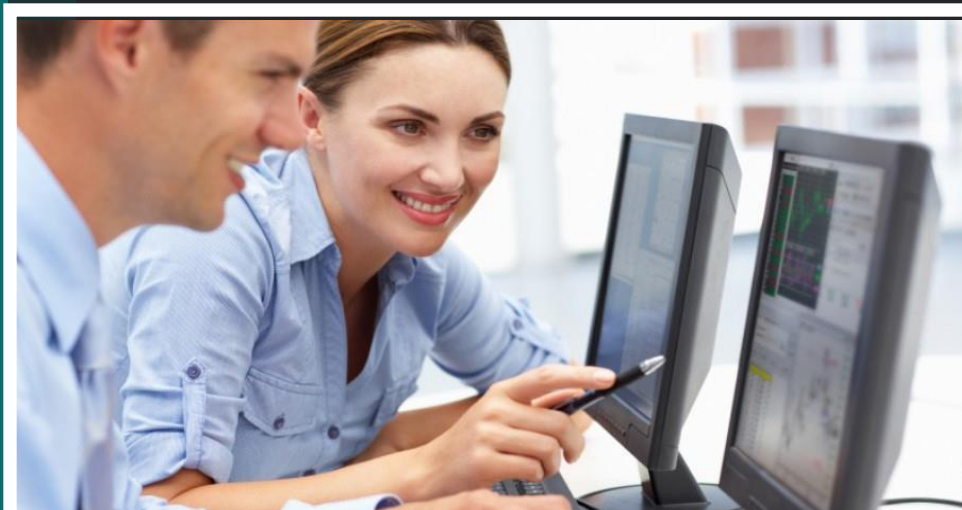
1. Operadores
2. Tipos de datos
3. Concepto de fórmula
4. Rango de datos y tablas
5. Taller aplicado

Módulo IV. Funciones Básicas

1. Funciones Estadísticas básicas
2. Taller funciones estadísticas básicas
3. Elaboración Tablas y generación Gráficos Estadísticos
4. Condicionales

Módulo V. Como realizar búsqueda de información

1. Concepto búsquedas y sus distintas formas
2. Taller Búsquedas Horizontales y Verticales



Fundamentos de Excel Básico e Intermedio



Módulo VI. Filtros Avanzados

1. Concepto filtros avanzados
2. Taller práctico como realizar filtros avanzados

Módulo VII. Validación de datos

1. Como realizar validación de datos y su concepto
2. Taller práctico validación de datos

Apertura y fecha de inicio: La apertura y la fecha de inicio del programa dependerá del mínimo número de inscritos, establecido por la Fundación.

Certificación: Se otorgará certificación a quién haya asistido como mínimo al 80% de las horas programadas.

 UniNavarra |  @Uninavarraeduc |  uninavarra | #YoSoyUNINAVARRA

www.uninavarra.edu.co

Fundamentos de Excel Básico e Intermedio

Intensidad Horaria:

20 horas presencial y 6 de Trabajo Independiente

Metodología: Presencial

Inversión:

Matrículas Comunidad en General \$ 200.000
Matrículas Convenio de cooperación: \$160.000
Matrículas Estudiantes **UNINAVARRA** \$ 120.000
Matricula Colaboradores, docentes y egresados
UNINAVARRA \$ 140.000

Informes e inscripciones:

Calle 10 No. 6-41.

Tel: (+57-8) 8722049 - 8711199 - 8740089

Email: extension@uninavarra.edu.co

Inscripción virtual sin costo en la página web:

www.uninavarra.edu.co

Requisitos:

- Fotocopia del documento de identidad
- Fotografía 3X4 fondo azul
- Diligenciar formulario (sin costo)

