



FUNDACIÓN  
UNIVERSITARIA  
NAVARRA®

---

# SISTEMA DE GESTIÓN DE APRENDIZAJE

FUNDACIÓN UNIVERSITARIA NAVARRA  
UNINAVARRA



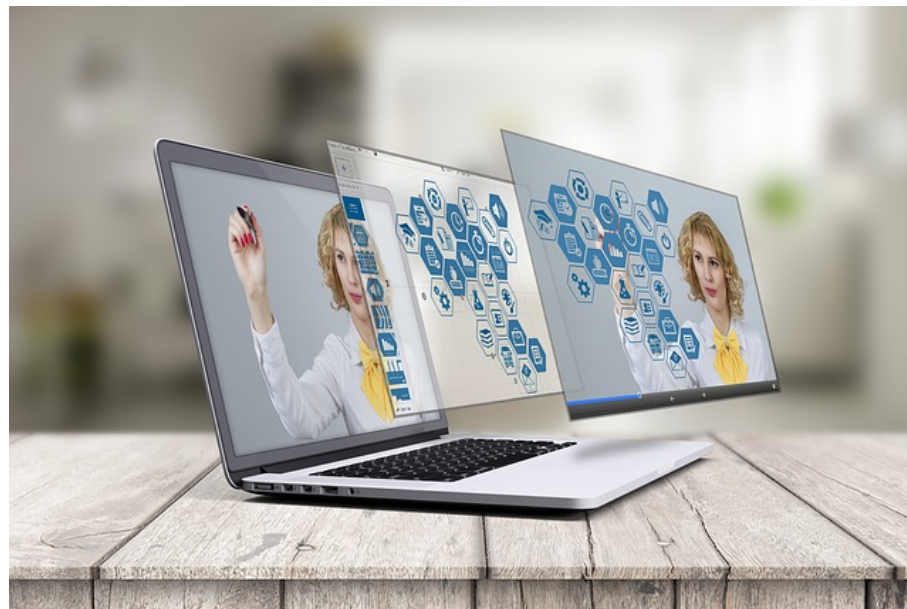
**porque este es integrado,  
le permite al individuo**



**MinEducación**  
Ministerio de Educación Nacional



**Estándares  
de Calidad  
Educativa**



## ETAPAS

Básica

Profesionalizante

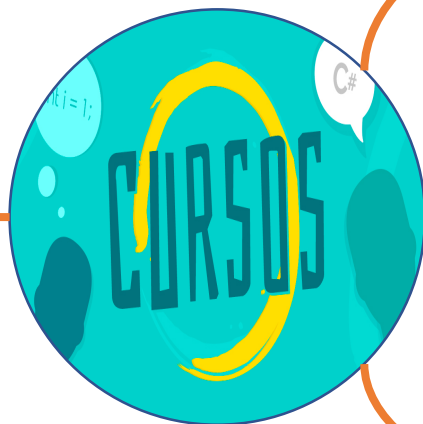
# ESTRATEGIA DIDÁCTICA Y PEDAGÓGICA

**Establecer** las oportunidades de **mejora** en el **uso** y **aplicación** de las **TIC**, para **fortalecer** los procesos de la **enseñanza** y el **aprendizaje** en los Profesores y Estudiantes de la Fundación Universitaria Navarra, Uninavarra.





Profesor



## Recursos

- Archivos
- Carpetas
- Etiquetas
- Libro
- Página
- URL

## Actividades

- Tarea
- Taller
- Wiki
- Foros
- Cuestionarios
- Chat



Gestiona  
Aprendizaje



# SYLLABUS → PROFESOR:



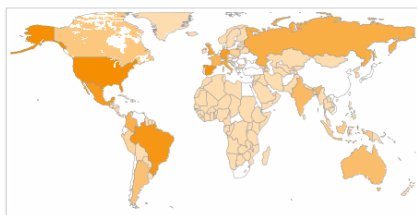
## CURSO BÁSICO EN AULAS VIRTUALES



El Sistema de Gestión de Aprendizaje de la Fundación Universitaria Navarra, Uninavarra, está fundamentada en el desarrollo de la herramienta de aprendizaje Moodle, palabra del acrónimo: **Mod**ular, **O**bject, **O**riented, **D**ynamic, **L**earning, **E**nvironment. **Entorno de Aprendizaje Dinámico Orientado a Objetos y Modular**; en sí, el Sistema de Gestión de Aprendizaje SGA, **permite** al docente **diseñar, planificar y gestionar cursos**, a través de aulas en modalidad presencial, semipresencial o virtual, convirtiéndose en una herramienta útil para apoyar su labor en la integración del aprendizaje significativo.

Generalidades	Módulo 1	Módulo 2	Módulo 3	Módulo 4	Módulo 5	Módulo 6	Módulo 7
Justificación	Objetivo	Competencias	Metodología	Evaluación	Contenido	Docente	Bibliografía

## JUSTIFICACIÓN



El Sistema de Gestión de Aprendizaje implementado por la **Fundación Universitaria Navarra, Uninavarra**, a través de su plataforma de Moodle, es el sistema de gestión en línea más utilizado en el mundo, presente en más de 224 países y con 173 millones de usuarios.

Este sistema, cuenta con la confianza de más de 83.000 pequeñas y/o grandes organizaciones a nivel mundial, siendo así la plataforma de aprendizaje más utilizada. Entre sus usuarios se incluyen empresas e instituciones de educación superior London

School of Economics, Shell, State University of New York o Microsoft; en Colombia suman el 82,6% del total de instituciones acreditadas como: EAFIT, Universidad de Antioquia, Universidad Industrial de Santander, Universidad de la Salle, Universidad de la Sabana, Universidad Santo Tomás, entre muchas otras.

**Moodle** cuenta con una interfaz sencilla, con la funcionalidad de arrastrar y soltar, con recursos bien documentados y mejoras continuas en la usabilidad, que lo convierten en una herramienta fácil de aprender y usar.

ENCABEZADO

PRESENTACIÓN

GENERALIDADES\*

/

CONTENIDOS

# Generalidades\*

## SYLLABUS → PROFESOR:

1. Crea la **Presentación** de la asignatura.
2. Designa la **Justificación** de la asignatura.
3. Define los **Objetivos** de aprendizaje.
4. Determina las **Competencias** del aprendizaje.
5. Selecciona la **Metodología** y enfoque **Pedagógico**.
6. Desarrolla un plan de **Evaluación**.
7. Determina los **Contenidos** temáticos.
8. Elabora el **Material** didáctico.
9. Coloca presentación **Docente**.
10. Enuncia la **Bibliografía** empleada

# INGRESO

SISTEMA DE GESTIÓN DE APRENDIZAJE

Inicio - Uninavarra

uninavarra.edu.co

110%

Buscar

UNINAVARRA - PROGRAMAS - ADMISIONES - ESTUDIANTES - GRADUADOS - INVESTIGACIÓN - INTERNACIONALIZACIÓN - CONTÁCTENOS



# Especialización en Docencia Universitaria

**SNIES 107609**  
Registro Calificado: Resolución N° 1292 del 4 de febrero de 2019  
del MEN, vigencia 7 años, duración del programa 2 semestres.  
Lugar de oferta: Neiva - Huila



**Elecciones  
Uninavarra**

INSTRUCTIVO DE  
ADMISIONES

FORMULARIO DE  
PRE-INSCRIPCIÓN

Plataforma Q10

**Rendición  
de Cuentas  
2018-1**

ES

Inicio - Uninavarra

uninavarra.edu.co

110%

Clic en **ESTUDIANTES**

UNINAVARRA - PROGRAMAS - ADMISIONES - **ESTUDIANTES** - GRADUADOS - INVESTIGACIÓN - INTERNACIONALIZACIÓN - CONTÁCTENOS

Calendario

Bienestar Universitario

Reglamento estudiantil

Bases de Datos Académicas

Biblioteca

Sistema de Gestión de Aprendizaje

Convenios

Especialización en  
**Docencia Universitaria**

**SNIES 107609**  
Registro Calificado: Resolución N° 1292 del 4 de febrero de 2019  
del MEN, vigencia 7 años, duración del programa 2 semestres.  
Lugar de oferta: Neiva - Huila

Clic en **Sistema de Gestión de Aprendizaje**

**Elecciones Uninavarra**

INSTRUCTIVO DE ADMISIONES

FORMULARIO DE PRE-INSCRIPCIÓN

Plataforma Q10

**Rendición de Cuentas 2018-1**

ES

https://sga.uninavarra.com



Uninavarra

https://sga.uninavarra.com

Menú de enlaces Español - Internacional (es)

Usuario Contraseña Entrar

Contraseña: Número de identificación



Uninavarra

https://sga.uninavarra.com

Menú de enlaces Español - Internacional (es)

241065789

Contraseña: Número de identificación

Entrar

Uninavarra



Cambiar contraseña

https://sga.uninavarra.com/login/change\_password.php?id=1&lang=es

Menú de enlaces Español - Internacional (es) APELLIDO NOMBRE

Inicio Área personal Eventos Mis Cursos

Ocultar bloques Vista estándar

> Preferencias > Cuenta de usuario > Cambiar contraseña

Para continuar, deberá cambiar su contraseña.

### Cambiar contraseña

**Digite contraseña actual**

La contraseña debería tener al menos 6 caracter(es), al menos 1 dígito(s), al menos 1 minúscula(s), al menos 1 mayúscula(s), al menos 1 caracter(es) no alfanuméricos como \*,-, o #

Contraseña actual \*

Nueva contraseña \*

Nueva contraseña (de nuevo) \*

**La nueva contraseña debe tener mínimo 6 caracteres, un número, una minúscula, una mayúscula, un carácter no alfanuméricos como (\*,-, o #)**

**Guardar**

Guardar cambios

### Navegación

Área personal

- Inicio del sitio
- Páginas del sitio
- Mis cursos



Cambiar contraseña

https://sga.uninavarra.com/login/change\_password.php?id=1&lang=es

Menú de enlaces Español - Internacional (es) APELLIDO NOMBRE

Inicio Área personal Eventos Mis Cursos

Ocultar bloques Vista estándar

> Preferencias > Cuenta de usuario > Cambiar contraseña

Para continuar, deberá cambiar su contraseña.

### Cambiar contraseña

**Digite contraseña actual**

La contraseña debería tener al menos 6 caracter(es), al menos 1 dígito(s), al menos 1 minúscula(s), al menos 1 mayúscula(s), al menos 1 caracter(es) no alfanuméricos como \*,-, o #

Contraseña actual \* .....

Nueva contraseña \* .....

Nueva contraseña (de nuevo) \* .....|

**La nueva contraseña debe tener mínimo 6 caracteres, un número, una minúscula, una mayúscula, un carácter no alfanuméricos como (\*,-, o #)**

**Guardar**

Guardar cambios

### Navegación

- Área personal
  - Inicio del sitio
  - Páginas del sitio
  - Mis cursos

Contraseña cambió satisfactoriamente

La contraseña ha cambiado

Continuar

## Navegación

Área personal

 Inicio del sitio

▶ Páginas del sitio

▼ Mis cursos

▶ TIC

Área personal

https://sga.uninavarra.com/my/

Menú de enlaces Español - Internacional (es) APELLIDO NOMBRE

Inicio Área personal Eventos Mis Cursos Personalizar esta página Ocultar bloques Vista estándar

### Cursos accedidos recientemente

No hay cursos recientes

### Vista general de curso

Todos Ordenar por Nombre del curso Tarjeta

#### Su panel de control

Su nuevo panel tiene muchas características que pueden ayudar a acceder fácilmente a la información más importante.

Anterior **Siguiente** Terminar tour

### Navegación

- Área personal
  - Inicio del sitio
  - Páginas del sitio
  - Mis cursos
    - TIC

### Línea de tiempo

Área personal

https://sga.uninavarra.com/my/index.php?lang=es

Menú de enlaces Español - Internacional (es) APELLIDO NOMBRE

Inicio Área personal Eventos Mis Cursos Personalizar esta página Ocultar bloques Vista estándar

### Cursos accedidos recientemente

Curso como Estudiante

### Vista general de curso

Curso como Profesor

Ordenar por Nombre del curso Tarjeta

### Navegación

Área personal

- Inicio del sitio
- Páginas del sitio
- Mis cursos
  - SGA
  - TIC

### Línea de tiempo

Curso: SGA, Tema: Generalidades

https://sga.uninavarra.com/course/view.php?id=84

APELLIDO NOMBRE

Con las flechas ↓ o con el puntero del mouse baje el scroll

Inicio Área personal Eventos Mis Cursos Este curso Ocultar bloques

Mis cursos > SGA > Generalidades


### Nueva interfaz de mensajería

Moodle 3.6 proporciona una nueva interfaz para la mensajería, la capacidad de enviar mensajes de grupo dentro de un curso, junto con un mejor control sobre quién puede enviarle mensajes.

Anterior **Siguiente** Terminar tour

## SISTEMA DE GESTIÓN DE APRENDIZAJE VIRTUAL

### CURSO BÁSICO EN AULAS VIRTUALES




Uninavarra, está fundamentada en el del acrónimo: **Modular, Object, Oriented, Dynamic, Learning, Environment. Entorno de Aprendizaje Dinámico Orientado a Objetos y Modular**; en sí, el Sistema de Gestión de Aprendizaje SGA, **permite** al docente **diseñar, planificar y gestionar cursos**, a través de aulas en modalidad presencial, semipresencial o virtual, convirtiéndose en una herramienta útil para apoyar su labor en la integración del aprendizaje significativo.

Curso: SGA, Tema: Generalidades

https://sga.uninavarra.com/course/view.php?id=84

Inicio Área personal Eventos Mis Cursos Este curso Ocultar bloques Vista estándar

## CURSO BÁSICO EN AULAS VIRTUALES




El Sistema de Gestión de Aprendizaje de la Fundación Universitaria Navarra, Uninavarra, está fundamentada en el desarrollo de la herramienta de aprendizaje Moodle, palabra del acrónimo: **Modular, Object, Oriented, Dynamic, Learning, Environment. Entorno de Aprendizaje Dinámico Orientado a Objetos y Modular**; en sí, el Sistema de Gestión de Aprendizaje SGA, **permite** al docente **diseñar, planificar y gestionar cursos**, a través de aulas en modalidad presencial, semipresencial o virtual, convirtiéndose en una herramienta útil para apoyar su labor en la integración del aprendizaje.

Navegación - contenido curso

Novedades

Generalidades	Módulo 1	Módulo 2	Módulo 3	Módulo 4	Módulo 5	Módulo 6	Módulo 7
Justificación	Objetivo	Competencias	Metodología	Evaluación	Contenido	Docente	Bibliografía

## JUSTIFICACIÓN



El Sistema de Gestión de Aprendizaje implementado por la **Fundación Universitaria Navarra, Uninavarra**, a través de su plataforma de Moodle, es el sistema de gestión en línea más utilizado en el mundo, presente en más de 224 países y con 173 millones de usuarios.

Área personal

https://sga.uninavarra.com/my/index.php


Menú de enlaces Español - Internacional (es) APELLIDO NOMBRE

Inicio Área personal Eventos


Personalizar esta página Ocultar bloques Vista estándar

### Cursos donde están inscritos

#### Cursos accedidos recientemente



SGA




TECNOLOGÍAS DE  
TIC


#### Vista general de curso

Todos

Ordenar por Nombre del curso Tarjeta



SGA



TECNOLOGÍAS DE  
TIC

#### Navegación

Área personal

- Inicio del sitio
- Páginas del sitio
- Mis cursos
  - SGA
  - TIC

#### Línea de tiempo

Área personal

https://sga.uninavarra.com/my/index.php

Menú de enlaces Español - Internacional (es) APELLIDO NOMBRE

**Cursos donde están inscritos**

Inicio Área personal Eventos Mis Cursos

**Cursos accedidos recientemente**

SGA

TIC

**Vista general de curso**

Todos

Ordenar por Nombre del curso Tarjeta

**Área personal**

- Ver perfil
- Editar perfil
- Calificaciones
- Preferencias
- Calendario
- Salir

**Navegación**

- Inicio del sitio
- Páginas del sitio
- Mis cursos
  - SGA
  - TIC

**Línea de tiempo**

https://sga.uninavarra.com/login/logout.php?sesskey=wTsBDkex0p





FUNDACIÓN  
UNIVERSITARIA  
NAVARRA®

---